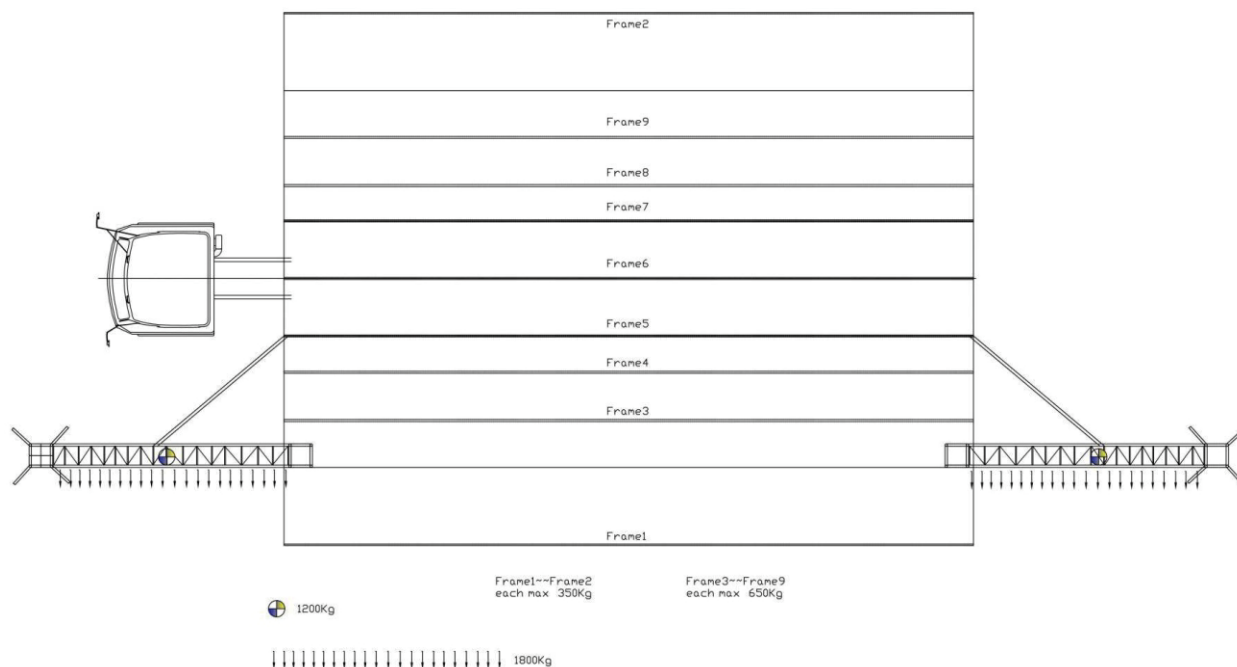




escenariomovil.uy



Como hipótesis de utilización se plantea una velocidad de viento de ráfagas de 108 km/h para el caso de escenario abierto y de 90 km/h para escenario cerrado con aplicación de windwalls. Estas velocidades deben ser tenidas en cuenta a la hora de su utilización en las distintas configuraciones indicadas.

La presente certificación se limita a constatar el cumplimiento de los estándares y parámetros requeridos en el pliego en cuanto a las capacidades de rigging, según las capacidades declaradas por el fabricante Henan Cimc Huayuan Technology Co.

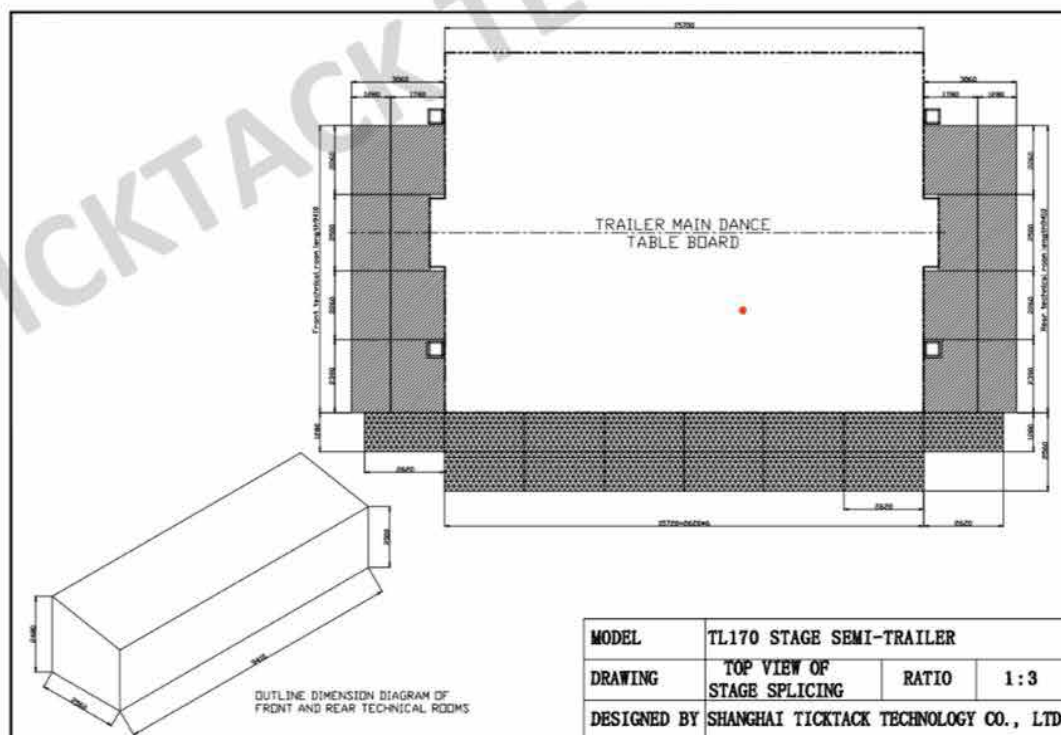
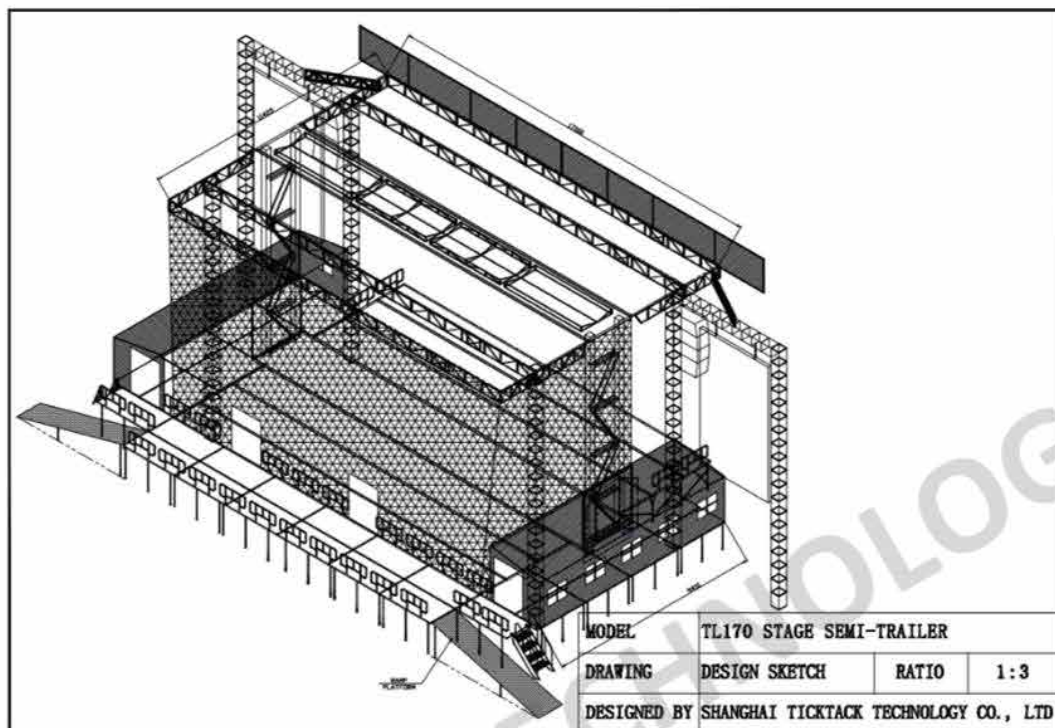
Sin otro particular, saludo a Ud. muy atentamente.

Atentamente,

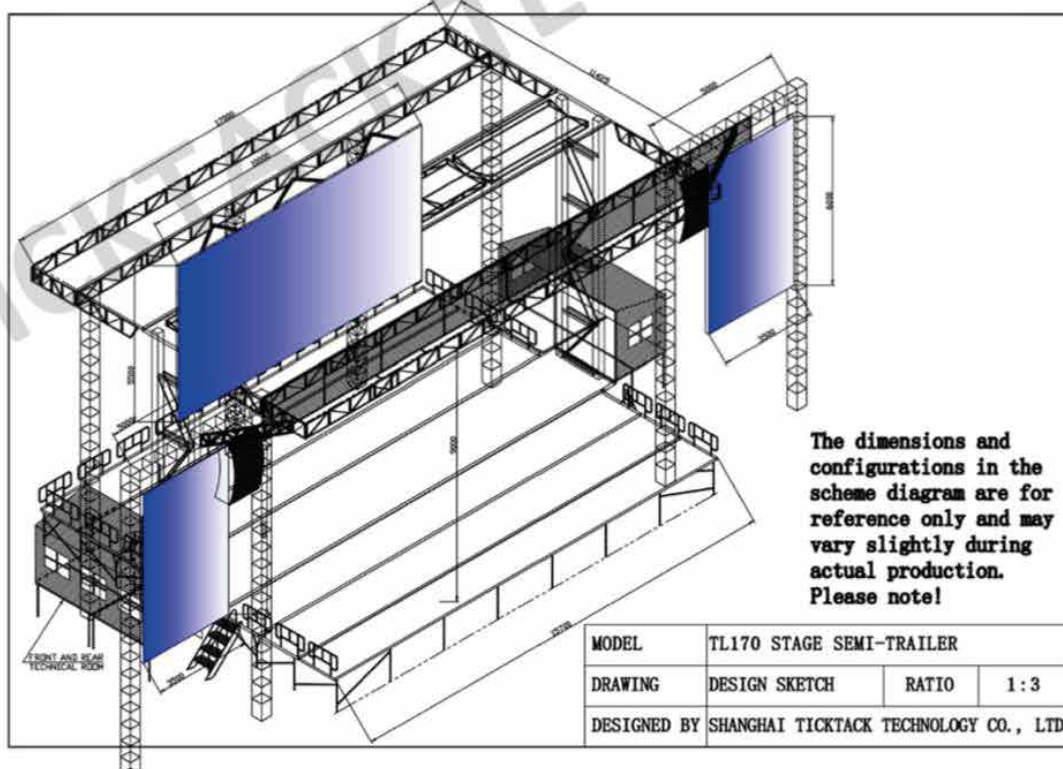
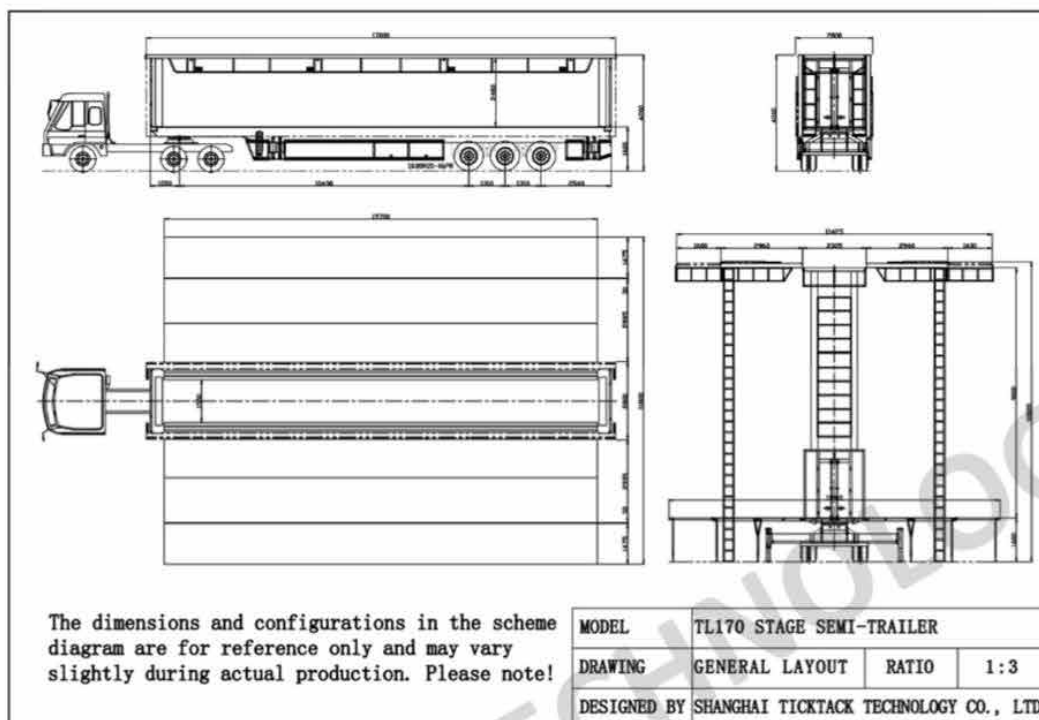


Martín Ihlenfeld
Ingeniero Civil Estructural

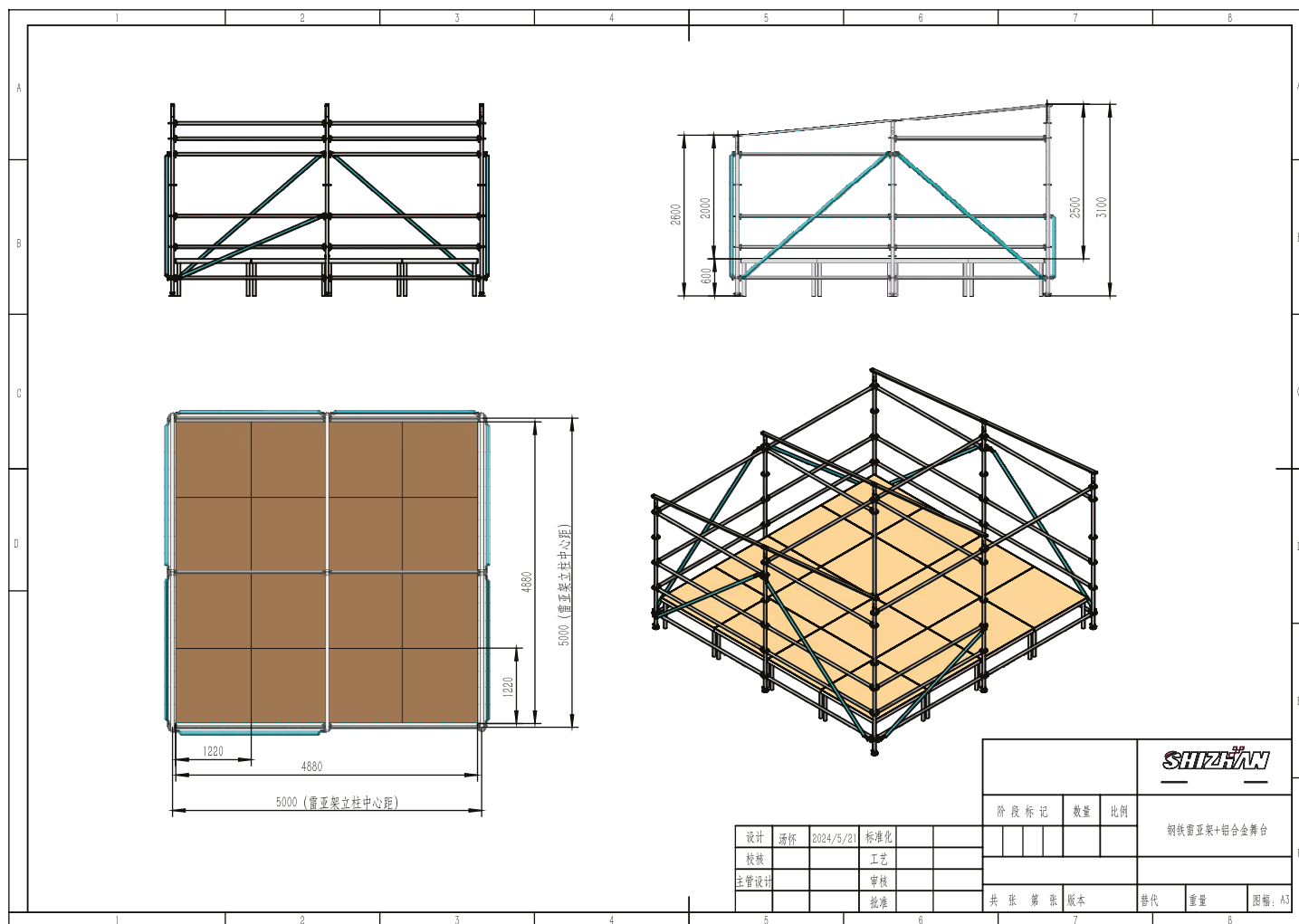
Actualización de la sala técnica y del puente de acceso trasero al escenario



Planos técnicos



Mangrullo



INFORME TÉCNICO Y COMERCIAL DETALLADO: ESCENARIO MOVIL URUGUAY

Este informe detalla las especificaciones técnicas y los argumentos comerciales clave del escenario, una solución avanzada y de gran formato diseñada para eventos que requieren una infraestructura de escenario profesional, robusta, adaptable y eficiente.

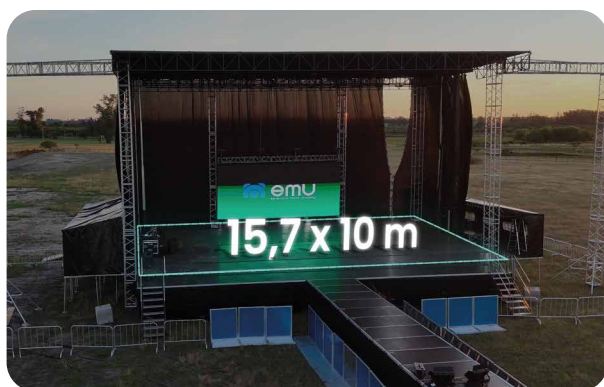
- **Tipo de Escenario:** Es un **semi-remolque de escenario móvil hidráulico**.

Características generales y diseño

- **Propósito:** Diseñado para **eventos a gran escala y actuaciones al aire libre**, incluyendo festivales de música y celebraciones. Está construido para impresionar y funcionar en **cualquier entorno exterior**.
- **Despliegue hidráulico completo:** El sistema es de **despliegue completamente hidráulico**, equipado con un **sistema hidráulico controlado remotamente**. Esto permite que el escenario se despliegue de forma **rápida y suave**.
- **Componentes sincronizados:** El escenario principal, las plataformas extendidas, el dosel (canopy) y las patas estabilizadoras **operan todos de forma sincronizada**.
- **Estructura robusta y personalizable:** Cuenta con una **estructura reforzada** y un **diseño personalizable**. Posee una **estructura de truss estable**, combinada con **patas hidráulicas ajustables integradas**, lo que asegura que el escenario se mantenga firme incluso en terrenos irregulares.
- **Materiales:**
 - **Estructura del armazón:** Acero
 - **Material de la placa exterior:** Panel compuesto de FRP.
 - **Material del suelo:** Suelo de madera compuesta
- **Diseño duradero y resistente a la intemperie:** La superficie del escenario combina **tableros impermeables antideslizantes de 18 mm y 12 mm**, contruidos para soportar la lluvia, la luz solar y el tráfico peatonal intenso sin deformaciones ni daños, lo que lo hace ideal para un uso prolongado en exteriores.
- **Cortina:** Incluye una cortina de **PVC/tela de malla**.



El Escenario Móvil Uruguay es una estructura totalmente adaptable, diseñada para ajustarse a las necesidades de cada evento. Su configuración modular permite variar dimensiones, alturas y disposiciones según el tipo de producción, el espacio disponible y los requerimientos técnicos, garantizando seguridad, eficiencia y versatilidad en cada montaje.



Medidas máximas del escenario: 15,7 × 10 m.
Estas dimensiones pueden variar, ya que las cabinas laterales, que normalmente se encuentran hacia el exterior, pueden configurarse de forma interna (una o ambas), reduciendo la superficie útil del escenario según la necesidad del evento.

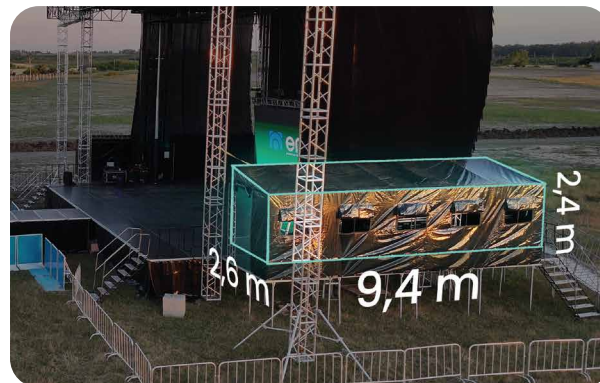


Altura regulable entre 6 y 9 metros, según la configuración del escenario



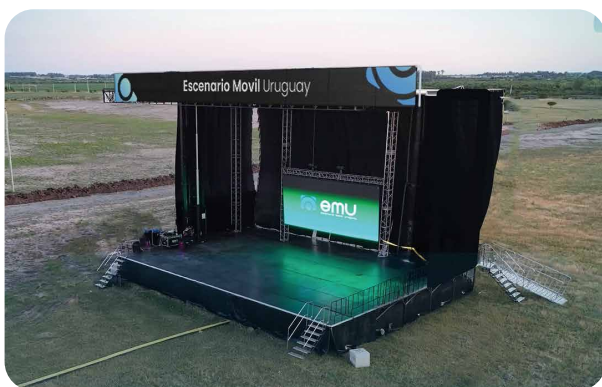
Medidas máximas de la **pasarela**: 12 × 2 m.

Puede configurarse en dimensiones menores o instalarse sin pasarela, según las necesidades del evento



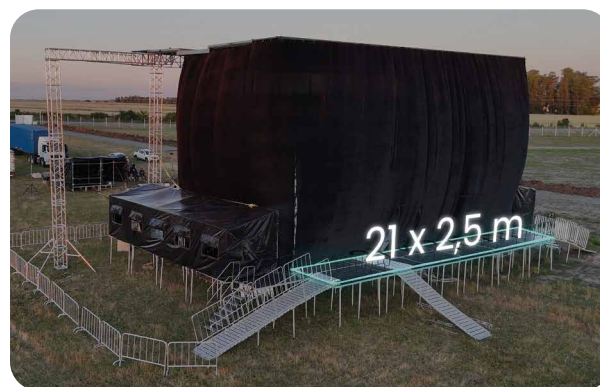
Cabinas técnicas: 2,6 × 9,4 × 2,4 m.

Pueden configurarse al exterior o al interior del escenario, utilizarse una o ambas, o no instalarse, permitiendo adaptar la superficie según cada producción



Sin estructura lateral.

El escenario puede montarse en una versión más abierta, ocupando menor espacio al prescindir de la estructura lateral completa



Medidas del **backstage**: 21 × 2,5 m.

Puede instalarse con o sin backstage, según los requerimientos del evento.



Pantallas

Las medidas máximas de la pantalla principal son 10 × 6 m, y en los laterales 4 × 8 m, pero no ofrecemos servicio de alquiler de pantallas. El cliente puede instalarlas con su propio proveedor.



Sistema Layher (opcional)

Diseñado para PA y sub de audio, el sistema soporta hasta 4.000 kg, se instala a 1,5 m por delante de la línea del artista y permite la posibilidad de montar hasta cuatro estructuras, adaptándose a las necesidades de cada producción.



Capacidad estructural y cargas

La estructura soporta una carga total de 7.450 kg. Los trusses admiten hasta 650 kg. Los arcos laterales, contruidos en cruces de 60 × 60 cm y anclados a la estructura general, soportan 1.800 kg por lado.



Seguridad y control técnico

El escenario cuenta con supervisión técnica permanente y una resistencia al viento de hasta 102 km/h, respaldada por una estación meteorológica propia,



Adaptabilidad y montaje

Gracias a su sistema de autonivelación y a los paneles autoportantes, el escenario puede instalarse sobre todo tipo de suelos y pendientes, adaptándose rápidamente a distintas locaciones sin afectar la seguridad ni el funcionamiento.



Mangrullo

Complemento ideal para cámaras, iluminación o control. Estructura segura y adaptable que mejora la visual y la operación técnica del evento.

Beneficios

La contratación del escenario HY-S795 ofrece ventajas significativas para los organizadores de eventos que buscan una solución de alto rendimiento:

- **Rapidez y eficiencia en el montaje:**

El tiempo total de armado del escenario es de 7 horas. El sistema de despliegue hidráulico completo y controlado remotamente está diseñado para reducir el tiempo de montaje y la mano de obra, permitiendo un despliegue rápido y suave.

- **Espacio impresionante para grandes producciones:**

Con un gigantesco espacio de escenario de 186 m², el HY-S795 es ideal para eventos de gran envergadura, como conciertos masivos, festivales, o eventos corporativos que requieran una amplia presencia escénica y capacidad para múltiples artistas, equipos y escenografías complejas.



- **Despliegue totalmente hidráulico y automatizado:**

Su sistema hidráulico con control remoto permite un despliegue automatizado y preciso de la plataforma principal, plataformas extendidas, dosel y patas estabilizadoras. Esto simplifica drásticamente el proceso de instalación y reduce la dependencia de mano de obra intensiva.

- **Diseño robusto, fiable y resistente a la intemperie:**

La estructura reforzada de acero y la estructura de truss estable con patas hidráulicas ajustables garantizan una estabilidad excepcional y seguridad. El suelo de madera compuesta y los tableros impermeables antideslizantes de 18 mm y 12 mm aseguran que el escenario resista las condiciones climáticas adversas y el uso intensivo en exteriores sin deteriorarse.

- **Alta movilidad y facilidad de transporte:**

Al ser un semi-remolque, el HY-S795 está diseñado para un transporte seguro y un despliegue conveniente. Su diseño como unidad autocontenida facilita la logística para equipos de producción profesionales y organizadores de eventos móviles.

- **Altura de techo notable:**

La altura del upstage de 9 metros ofrece un amplio espacio vertical, permitiendo la instalación de iluminación y elementos escenográficos complejos para un impacto visual superior.

- **Infraestructura completa para producción técnica:**

Con 11 trusses de iluminación y una capacidad de carga de 600 Kg por unidad, el escenario está preparado para integrar sistemas de iluminación y sonido de alta calidad, esenciales para una producción técnica avanzada. La capacidad de rigging de 13.5 toneladas subraya su robustez para equipos adicionales.

Conclusión

El escenario móvil HY-S795 Semi-Trailer de HUAYUAN representa una solución de alquiler premium y altamente eficiente para eventos de gran magnitud. Su diseño robusto, sus **imponentes dimensiones de 186 m²**, su capacidad de adaptación y, sobre todo, su **excepcional tiempo de montaje de 7 horas** (dado su sistema hidráulico avanzado), lo posicionan como una elección superior para cualquier organizador que busque profesionalidad, fiabilidad, seguridad y una operación logística simplificada y ágil en cualquier entorno exterior.